

FICHE CONSEILS

DERMATITE ATOPIQUE : PRISE EN CHARGE ET CONSEILS À L'OFFICINE

La dermatite atopique est une maladie inflammatoire chronique de la peau. Elle touche principalement les enfants, mais peut, dans certains cas, persister jusqu'à l'âge adulte. Le pharmacien est un interlocuteur privilégié pour accompagner ces patients, notamment pour améliorer leur qualité de vie.

01



Se rappeler les connaissances de base sur la dermatite atopique

- La dermatite atopique, plus communément connue sous le nom d'eczéma, se caractérise par une sécheresse cutanée associée à des lésions (rougeurs et démangeaisons, croûtes, suintements...) qui évoluent par poussées.
- Des facteurs génétiques seraient en cause : on constate une augmentation de la prévalence lorsqu'au moins un des parents est atteint au premier degré.
- L'altération de structure de la peau peut permettre aux allergènes de l'environnement (pollens, poussières, savons...) de pénétrer dans l'épiderme et de stimuler le système immunitaire, menant aux poussées.
- Néanmoins, les causes ne sont pas que génétiques. La prévalence a augmenté depuis les années 60, et la maladie serait donc aussi liée à des facteurs environnementaux variés et au mode de vie.

La prévalence de la dermatite atopique est d'environ un quart chez les nouveau-nés et les enfants et de 3 à 5 % chez l'adulte.

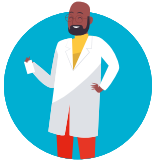
02



Connaître les traitements possibles

- La prise en charge de la dermatite atopique est essentiellement symptomatique. Elle passe par un traitement des lésions pendant les poussées doublé d'un traitement de prévention au cours des phases de rémission dans certains cas.
- Les traitements par voie locale comprennent : pour les phases de poussées, les dermocorticoïdes ou l'utilisation dans certains cas d'immunomodulateurs. Ils ont pour objectif de lutter contre l'inflammation et de restaurer la barrière cutanée. Par ailleurs, des émoullients peuvent être donnés pour réduire la sécheresse de la peau, à la fois pendant les crises et en phase d'entretien.
- Des traitements par voie systémique, de type antihistaminique ou immunosuppresseur, peuvent également être prescrits à certains patients.

03



Faire de l'éducation thérapeutique et accompagner les traitements

- Le rôle d'accompagnement du pharmacien est très important. En effet, les patients sont souvent perdus devant des informations contradictoires et l'observance du traitement peut être difficile à respecter.
- Le pharmacien peut notamment expliquer que le traitement de référence est constitué de dermocorticoïdes et qu'ils sont efficaces si la posologie et le schéma thérapeutique sont respectés. En discutant avec les patients il peut adapter la forme galénique choisie en fonction des types de lésion.
- Des conseils sur l'application des émoullients peuvent aussi être donnés : elle doit être biquotidienne et à chaque fois que la peau est exposée à de l'eau. Le pharmacien pourra aussi expliquer aux patients comment faire la différence entre les zones d'atteinte chroniques et les zones de poussées.

04



Donner des conseils pour une meilleure qualité de vie

- La dermatite impacte la qualité de vie. Certaines pratiques peuvent réduire son incidence et son impact, notamment en ce qui concerne l'hygiène. Le pharmacien pourra rappeler qu'il vaut mieux préférer les douches rapides au bain. La température de l'eau doit être comprise entre 36°C et 38 °C pour limiter la vasodilatation. Le séchage doit se faire par tamponnement avec une serviette.
- Pour soulager les démangeaisons lors du port des habits, on conseillera de porter des vêtements en coton lorsqu'ils sont en contact direct avec le corps. D'autres tissus peuvent être envisagés comme le lin et la soie mais pas les tissus synthétiques.
- Une pratique sportive régulière pourra être conseillée, car elle est bénéfique sur le stress, qui est lui-même un facteur déclenchant. Une douche doit être prise rapidement après une période de transpiration ou une exposition au chlore.

05



Accéder à des ressources fiables

- Dossier de la fondation eczéma : <https://www.fondation-dermatite-atopique.org/fr/eczema-atopique/definition-de-leczema-atopique>
- Site de l'association française de l'eczéma : <https://www.associationeczema.fr/a-propos/conseils/la-dermatite-atopique/>

QUIZ

01

Les dermocorticoïdes sont le traitement de référence des poussées de la dermatite atopique depuis :

- A. 1952
- B. 1960
- C. 1995

02

Quelle proportion des patients à au moins un parent atteint :

- A. 30 %
- B. 40 %
- C. 50 % et plus

03

La prévalence de la dermatite atopique :

- A. A doublé depuis depuis les années 60 dans les pays industrialisés
- B. A triplé depuis depuis les années 60 dans les pays industrialisés
- C. A été multipliée par 5 depuis depuis les années 60 dans les pays industrialisés

04

La dermatite atopique apparaît le plus souvent chez le bébé :

- A. À la naissance
- B. Durant le troisième mois
- C. Après le sixième mois

05

La diminution des symptômes de la maladie se produit dans 50 % des cas vers l'âge de :

- A. 5 ans
- B. 8 ans
- C. 12 ans

RÉPONSES

01. Réponse A - 02. Réponse C - 03. Réponse B
04. Réponse B - 05. Réponse A