

FICHE CONSEILS

# CANCER ET SOINS DE SUPPORT : LE RÔLE DU PHARMACIEN

Plus de 350 000 nouveaux cas de cancer sont diagnostiqués en France chaque année. La prise en charge s'est améliorée et les recherches intensives pour trouver de nouveaux traitements ont permis d'aider de nombreux patients. Dans cette lutte contre la maladie, le pharmacien n'est pas en reste.



01

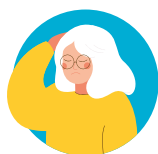


## Asseoir le rôle du pharmacien dans l'accompagnement des patients

- Le rôle du pharmacien est indispensable dans la prise en charge ambulatoire des pathologies cancéreuses. Se positionnant comme le premier relais de l'hôpital vers la ville, sa mission est de conseiller le patient, de le soutenir dans les moments difficiles et d'assurer la continuité des soins.
- Avant même de proposer des soins de support, le pharmacien a une mission d'information : il doit expliquer au patient sa pathologie et répondre à ses questions sur les traitements qui lui sont proposés. Pour adhérer à la proposition de traitement, le patient doit bien comprendre quels sont les médicaments proposés et leurs mécanismes d'action, mais surtout quels en sont les bénéfices et les risques. Le pharmacien doit agir et expliquer les choses en conséquence.
- Accompagner le patient pour mettre en place une organisation pratique de la prise des médicaments, qui convienne à ses habitudes et son mode de vie.

382 000 nouveaux cancers ont été diagnostiqués en France en 2018

02



## Comprendre la notion de "soins de support"

- Connaître la définition des soins de support oncologiques : c'est l'ensemble des soins et soutiens nécessaires aux personnes malades tout au long de la maladie conjointement aux traitements onco-hématologiques spécifiques, lorsqu'il y en a. Cette définition est établie en 2005 à la suite de la publication du plan cancer.
- Dans ce cadre, le rôle du pharmacien est de proposer un conseil et une action de prévention dans le cadre des problématiques de santé publique et de répondre à l'attente des patients en leur donnant les soins de support adaptés tout au long de la maladie.

03



## Connaître les effets indésirables principaux des traitements

- Les traitements contre le cancer s'accompagnent d'effets indésirables délétères pour le confort et la qualité de vie du patient. Certains soins de support délivrés en pharmacie peuvent aider à les prendre en charge.
- Connaître les effets indésirables principaux est indispensable. Parmi les plus importants : les nausées et vomissements (et autres troubles digestifs), l'alopécie, les troubles unguéaux, le syndrome main-pied...

04



## S'approprier les médecines complémentaires utiles

- Certaines médecines complémentaires délivrées par le pharmacien peuvent soutenir le patient lors des effets indésirables. Bien choisies, en fonction du profil du patient et de ces traitements, elles peuvent soulager les effets indésirables, booster la santé mentale, et préparer les patients aux chimiothérapies.
- Il faut néanmoins prendre conscience que les médecines complémentaires peuvent entraîner des risques d'interaction avec les traitements conventionnels, avec des risques de toxicité pour les patients. Le pharmacien doit donc être très informé et très vigilant.
- C'est surtout sur la prescription d'antiémétiques pour aider les patients souffrant de nausées et de soins pour les cheveux et pour la peau que le pharmacien peut faire la différence. Des soins hydratants peuvent notamment être appropriés.

05



## Continuer à s'informer

- Grâce au site de l'INCa qui comporte une mine d'informations relatives aux cancers : <https://www.e-cancer.fr/> et <https://www.e-cancer.fr/Patients-et-proches/Qualite-de-vie/Soins-de-support/Definition>
- Association Francophone des soins oncologiques de support : <http://www.afsos.org/les-soins-de-support/mieux-vivre-cancer/>

# QUIZ

01

Quel est le cancer le plus commun en France chez les hommes ?

- A. Le cancer du poumon
- B. Le cancer de la prostate
- C. Le cancer colorectal

02

Combien de femmes sont diagnostiqués d'un cancer du sein chaque année ?

- A. 60 000
- B. 80 000
- C. 100 000

03

Quelle mesure du plan cancer prévoit le développement des soins de support ?

- A. La mesure 40
- B. La mesure 42
- C. La mesure 46

04

Quel pourcentage de perte de poids en un mois suffit à diagnostiquer un état de dénutrition chez les patients atteints de cancer ?

- A. 2 %
- B. 5 %
- C. 10 %

05

Le pourcentage de patients répondeurs à l'immunothérapies en monothérapie est en général d'environ :

- A. 8 %
- B. 10 %
- C. 15 %

## RÉPONSES

01. Réponse B - 02. Réponse A - 03. Réponse B  
04. Réponse B - 05. Réponse C