

FICHE CONSEILS

LES TROD À L'OFFICINE

Disponibles en pharmacie, les tests rapides d'orientation diagnostique (TROD) constituent un outil de santé publique très intéressant. Dans la lutte contre l'antibiorésistance notamment, le TROD angine peut être un atout.

01



Généralités sur les TROD

- Savoir que les TROD sont des Dispositifs Médicaux de Diagnostic In Vitro (DMDIV) qui doivent être réalisés par un professionnel de santé. Il ne faut pas les confondre avec les autotests. Ceux-ci sont également des dispositifs médicaux de diagnostic in vitro vendus en pharmacie, mais ils s'utilisent à domicile, en dehors d'un suivi médical et sans prescription.
- Les TROD sont des éléments d'orientation diagnostique mais ne remplacent pas le diagnostic réalisé au moyen d'un examen de biologie médicale. Le pharmacien se doit de répéter cette information au patient avant de réaliser le TROD. Le test se fera dans l'espace de confidentialité de la pharmacie
- Par ailleurs, le pharmacien doit adresser, avec le consentement du patient, le résultat du test à son médecin traitant (ou un autre médecin que le patient aura désigné).

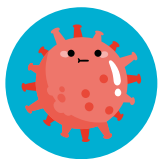
02



TROD et autotests

- Trois types de tests rapides d'orientation diagnostique (TROD) peuvent être proposés en officine : Il s'agit d'abord du test capillaire d'évaluation de la glycémie, pour évaluer si un patient à risque de diabète a bien une glycémie normale dans le cadre d'une campagne de prévention du diabète.
- Le TROD oropharyngé des angines à streptocoque A a pour objectif l'orientation diagnostique en faveur d'une angine bactérienne (et non virale plus fréquente) tandis que le TROD oropharyngé de la grippe, permet d'évaluer si le patient est potentiellement atteint de grippe.
- En ce qui concerne les autotests, trois sont considérés comme présentant une utilité clinique par l'académie de pharmacie : l'autotest du VIH (recherche des anticorps), l'autotest du tétanos et l'autotest des infections urinaires.

03



80 % de tous les cas annuels d'angine sont dus à des virus, et ne nécessitent donc pas d'antibiotiques

Un exemple : le TROD Angine en pratique

- Ce test est très important dans le cadre de la lutte contre l'antibiorésistance. En effet, le TROD, en permettant de distinguer angines virales et angines bactériennes, permet de limiter l'administration inutile d'antibiotiques.
- Connaître les deux circuits de prise en charge en officine possibles : Le premier cas est celui d'un patient qui se présente spontanément à l'officine pour un mal de gorge, sans être passé par la consultation médicale. Le deuxième correspond au médecin qui prescrit un antibiotique en précisant sur l'ordonnance que sa délivrance ne soit se faire que si le TROD à l'officine est positif.

04



Quelles réglementations pour le TROD Angine ?

- C'est par l'arrêté du 1er août 2016 paru au J.O le 5 août 2016 que la réalisation des trois types de tests rapides d'orientation diagnostique (TROD) par les pharmaciens d'officine, dont le TROD angine, a été autorisé.
- Depuis février 2020, la réalisation en officine de tests rapides d'orientation diagnostique (TROD) pour dépister les angines à streptocoque bêta-hémolytique du groupe A est désormais prise en charge par l'Assurance maladie (ce qui n'était pas le cas jusqu'ici).

05



Pour aller plus loin

- Des documents rédigés par le Ministère des Solidarités et de la Santé, mis à disposition sur le site du Cespharm :
<http://www.cespharm.fr/fr/Prevention-sante/Catalogue/TROD-angine-fiche-memo-pharmacien>
- <http://www.cespharm.fr/fr/Prevention-sante/Catalogue/TROD-angine-arbre-decisionnel>
- Rapport de l'ANSM sur les TROD :
https://www.ansm.sante.fr/var/ansm_site/storage/original/application/8138bce3934f821d2d78f1040785a18c.pdf

QUIZ

01

Combien d'angines sont diagnostiquées en France tous les ans ?

- A. 5 millions
- B. 9 millions
- C. 12 millions

02

Quelle année les autotests sida ont-ils été lancés en pharmacie ?

- A. 2009
- B. 2012
- C. 2015

03

Combien de décès sont attribués à la grippe chaque année ?

- A. 9 000 décès
- B. 12 000 décès
- C. 18 000 décès

04

Si le médecin prescrit des antibiotiques en cas de résultats positifs au TROD angine, ce teste coûte alors :

- A. 6 euros HT
- B. 8 euros HT
- C. 10 euros HT

05

Les autotests tétanos permettent de détecter la présence d'anticorps anti-toxines tétaniques dans le sang

- A. Vrai
- B. Faux

RÉPONSES

01. Réponse B - 02. Réponse C - 03. Réponse A
04. Réponse A - 05. Réponse A